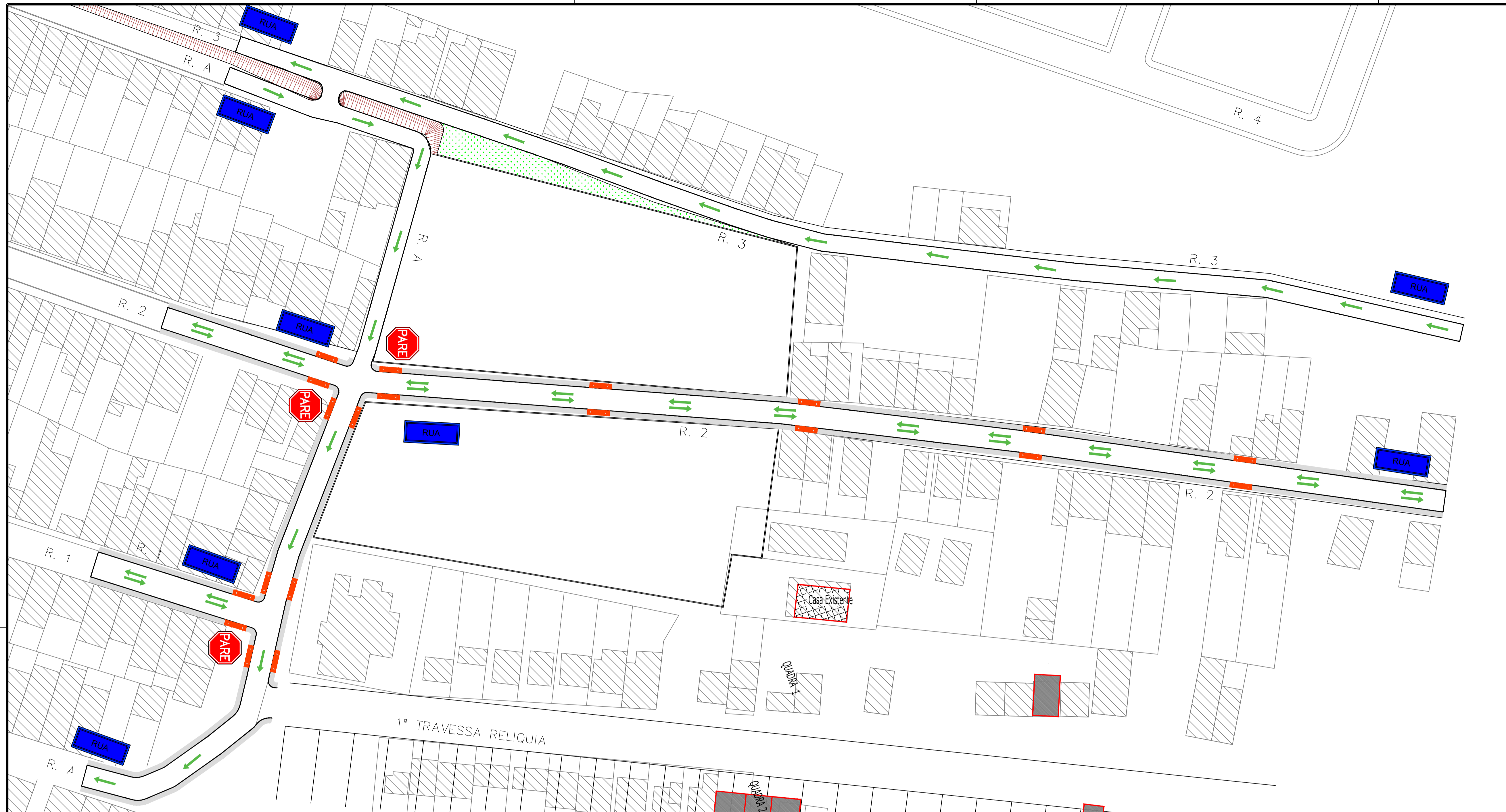




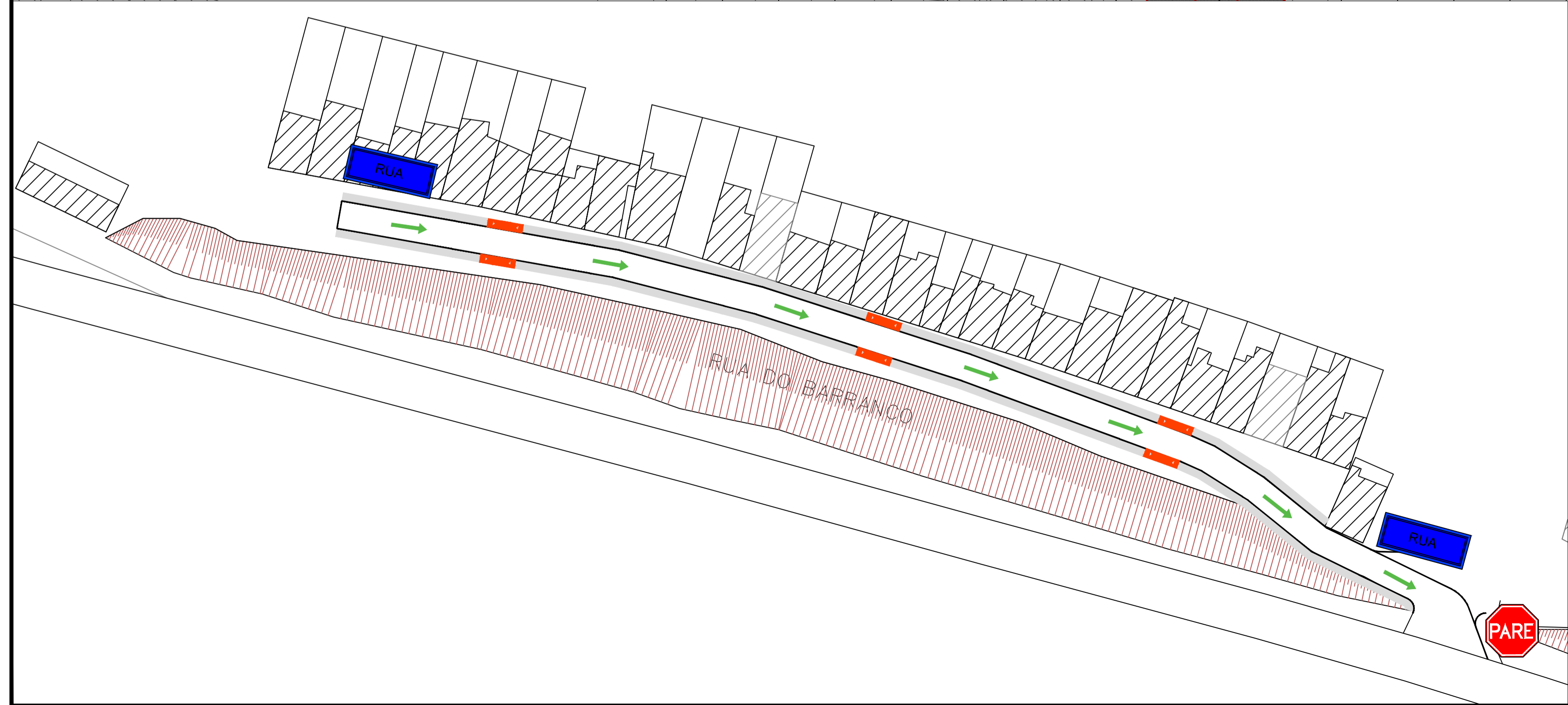
SINALIZAÇÃO VERTICAL

- Sentido do fluxo do transito
- ⬮ Pare
- RUA Placa com nome da rua

PREFEITURA MUNICIPAL DE UBATÃ			
LOCAL: ZONRA URBANA	OBJETO: SINALIZAÇÃO		
ENDEREÇO: RUA "6"	RESPONSÁVEL TÉCNICO: ADEBALDO RODRIGUES DOS SANTOS ENG. CIVIL CREA 18459/D		
ÁREA:	ESCALA: 1/250	DATA: fevereiro/2022	FRANCHA: PAV 2



SINALIZAÇÃO VERTICAL	
	Sentido do fluxo do transito
	Pare
	Placa com nome da rua







PREFEITURA MUNICIPAL DE UBATÃ

LOCAL: UBATÃ - BA	OBJETO: SINALIZAÇÃO
ENDEREÇO: RUA 1, 2, 3, "A" e Rua do Barranco	ART:
RESPONSÁVEL TÉCNICO: ADEBALDO RODRIGUES DOS SANTOS ENG. CIVIL CREA 18459/D	FRANCHA: P2
ÁREA:	ESCALA: 1/500
	DATA: dezembro/2021



SINALIZAÇÃO VERTICAL

-  Sentido do fluxo do transito
-  Pare
-  Duplo sentido
-  Placa com nome da rua

PREFEITURA MUNICIPAL DE UBATÁ

LOCAL: UBATÁ - BAHIA		OBJETO: SINALIZAÇÃO	
ENDEREÇO: RUA "A", BAIRRO RELIQUIA		ART: PRANCHA: PAV 2	
RESPONSÁVEL TÉCNICO: ADEBAÇÃO RODRIGUES DOS SANTOS ENG. CIVIL CREA 18459/D		DATA: maio/2022	
ÁREA:	ESCALA: 1/250		